

Fluggelände Stauf:

Eckdaten:

Ausrichtung:	Südost
Windspektrum:	90° bis 190°
Höhendifferenz:	70 Meter
Geländehalter:	Fliegergemeinschaft Stauf e.V.

Adresse/ Anfahrt:

67304 Eisenberg

Ortsteil Stauf Talstraße 12

GPS N 49°33'00.9'' O 08°01'41.0''

Hinter Parkplatz: Während der Woche darf nur der hinteren Parkplatz benutzt werden, da auf dem vorderen Parkplatz (GPS N 49°33'00.9'' O 08°01'41.0'') Traktoren wenden. Am vorderen Parkplatz steht extra einen Schild parken Samstag und Sonntag erlaubt. Am Wochenende dürfen beide Parkplätze benutzt werden. Sollte während der Woche kein Platz auf den hinteren Parkplatz frei sein, können die Autos auch seitlich an der Wiese abgestellt werden. Darauf achten, dass noch andere Fahrzeuge vorbei fahren können!

Achtung:

Sollten wir links in der Rinne Schulen, bitte unbedingt die Wege benutzen und nicht quer über die Wiese laufen siehe Bild!!!

Bitte haltet euch daran... **es gab schon richtig Ärger deswegen!!!**

Besonderheiten / Gefahrenquellen:

Durch die Kuppenlage des Stauer Hügels kommt der Wind oft von der Seite. Haben die Schornsteine in der Rheinebene einen kleinen Westschlag, ist das ein eher schlechtes Zeichen für Stauf da der Wind dann von rechts kommt.

- Schnelle Windzunahme bei thermischen Südostwindwetterlagen am mittleren/späten Vormittag
- Piloten, die vom Kuppen- Startplatz starten und über die Piloten vom Plateau- Startplatz fliegen
- Hecken und Weidezaun und die unten zu überfliegende Straße stellen Hindernisse dar
- Sollte jemand über dem Zaun landen bitte durch die Tür mit dem Zahlenschloss gehen Nr. 1102 und nicht über den Zaun steigen

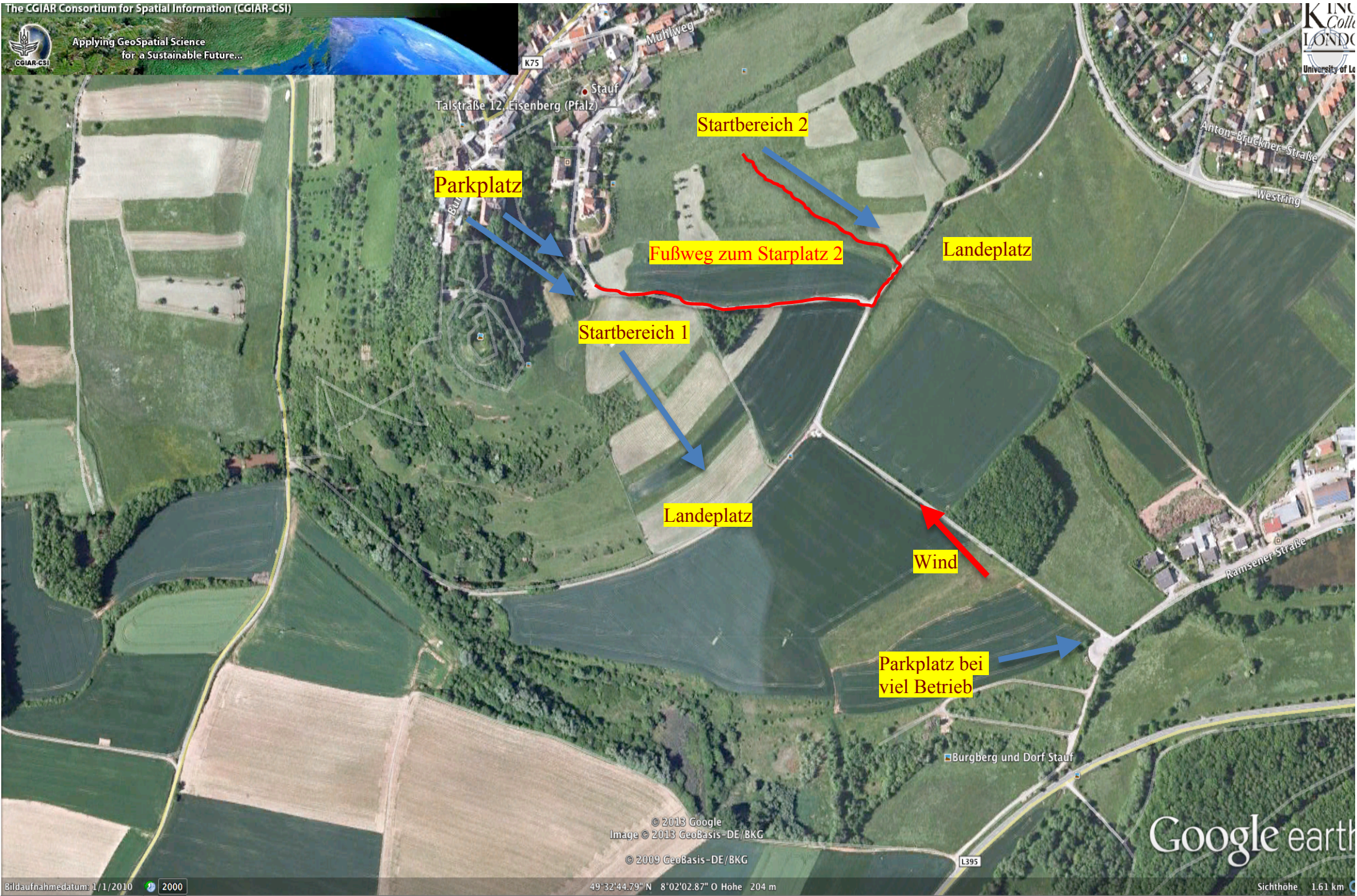
Richtwerte für Flüge mit dem L-Schein:

- Für Piloten mit Flugauftrag am Melibokus: Windrichtung zwischen 90° bis 190°; Windgeschwindigkeit im Durchschnitt kleiner 15 km/h; Spitzen kleiner 23 km/h. Ebenso sollten sich die Winddaten mit der Wetterstation der Kalmit decken.
- Wind am Hang 12-14 Km/h

Melibokus / Kalmit Wetterstationen:

Der Melibokus (Tel.: 06352/983612) liegt ca. 60 km in Richtung Nord-Ost und die Kalmit (Tel.: 06322/7909533) ca. 35 km südlich.

Die Windwerte der Wetterstationen sollen nur als Anhaltswerte dienen.



Fluggelände Stauf:

Eckdaten:

Ausrichtung: Südost

Geländehalter: Fliegergemeinschaft Stauf e.V.

Wetterbesonderheiten Durch die Kuppenlage des Staufer Hügels kommt der Wind oft von der Seite. Haben die Schornsteine in der Rheinebene einen kleinen Westschlag, ist das ein eher schlechtes Zeichen für Stauf da der Wind dann von rechts kommt.

**Besonderheiten/
Gefahrenquellen**

- Schnelle Windzunahme bei thermischen Südostwindwetterlagen am mittleren/späten Vormittag
- Piloten, die vom Kuppen- Startplatz starten und über die Piloten vom Plateau- Startplatz fliegen
- Hecken und Weidezaun und die unten zu überfliegende Straße stellen Hindernisse dar
- Sollte jemand über

dem Zaun landen bitte
durch die Tür mit dem
Zahlenschloss gehen
Nr. 1102 und nicht
über den Zaun steigen

Melibokus Wind;

Der Melibokus (Tel: 06352-983612) liegt ca. 60 km in Richtung Nordosten und die Kalmit (Tel: 06322-7909533) ca. 35 km südlich. Die Windwerte der Wetterstationen dürften nur als Anhaltswerte dienen.

Kalmit Wind

**Richtwerte für Flüge
mit dem L-Schein**

Für Piloten mit Flugauftrag am Melibokus: Windrichtung zwischen 90° bis 190°; Windgeschwindigkeit im Durchschnitt kleiner 15 km/h; Spitzen kleiner 23 km/h. Ebenso sollten sich die Winddaten mit der Wetterstation der Kalmit decken.

Wind am Hang:

12-14 km/h

Adresse/ Anfahrt:

67304 Eisenberg Ortsteil Stauf Talstraße 12 GPS N 49°33'00.9'' O 08°01'41.0''

Hinterer Parkplatz:

Während der Woche darf nur der hintere Parkplatz (GPS N 49°33'00.9'' O 08°01'41.0'') benutzt werden, da auf dem vorderen Parkplatz Traktoren wenden. Am vorderen Parkplatz steht extra ein Schild „Parken Samstag und Sonntag“ erlaubt. Am Wochenende dürfen beide Parkplätze benutzt werden. Sollte während der Woche kein Platz auf dem hinteren Parkplatz sein, können die Autos auch seitlich an der Wiese abgestellt werden, so dass andere Fahrzeuge noch gut durchkommen.

Achtung:

Sollten wir links in der Rinne schulen, muss die Teerstraße erst bergab gelaufen werden und dann kurz links. Von dort den Übungshang hoch laufen. **Nicht quer über die Wiese laufen....gibt Ärger!**

